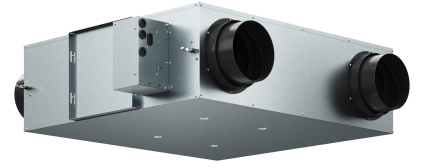


# VENTILATIE EN WARMTETERUGWINNING

TOSHIBA

VN-U01001SY-E



## TECHNISCHE GEGEVENS

Luchthoeveelheid (EH/H/L)	1.000/800/400 m <sup>3</sup> /h
Rendement (EH/H/L)	63,0/63,5/82,0 %
Temperatuurbereik binnen	5/40 °C
Temperatuurbereik buiten	-20/52 °C
Opgenomen vermogen (EH)	541 W
Opgenomen vermogen (H)	291 W
Opgenomen vermogen (L)	74 W
Max. externe druk (EH)	170 Pa
Max. externe druk (H)	110 Pa
Max. externe druk (L)	30 Pa
Max. relatieve vochtigheid	80 %

## KENMERKEN BINNENDEEL

Geluidsdrukkniveau (EH)	41 dB(A)
Geluidsdrukkniveau (H)	38 dB(A)
Geluidsdrukkniveau (L)	24 dB(A)
Afmetingen (H x B x D)	386 x 1.230 x 1.130 mm
Kanaaldiameter	250 mm
Voeding	230 V / 1 ph / 50 Hz