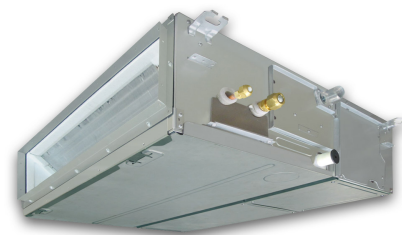


RAV-BTP

RAV-HM1401BTP-E/GP1401AT-E1

TOSHIBA



KOELEN

Nominaal koelvermogen	12,5 kW
Vermogensrange	3,1 - 14,0 kW
Opgenomen vermogen	3,57 kW

VERWARMEN

Nominaal verwarmingsvermogen	14,0 kW
Vermogensrange	2,6 - 16,5 kW
Opgenomen vermogen	3,63 kW
Verwarmingsvermogen bij -10°C	10,87 kW

ECODESIGN

Jaarlijks energieverbruik koelen/verwarmen	1.107 / 3.133 kWh
PDesignH (verwarmen)	9,6 kW
Energielabel koelen/SEER	6,77
Energielabel verwarmen/SCOP	4,29
SCOP buitendeel	5,79

TECHNISCHE GEGEVENS

Elektrische aansluiting	230 V/1 ph/50 Hz
Voeding op	Buitendeel
Aantal aders binnendeel/buitendeel	4
Afzekerwaarde	25 A
Koeltechnische aansluiting	3/8" x 5/8"
Koelleidinglengte max.	30/75 m
Koelleidinglengte min.	3 m
Maximum hoogteverschil	30 m
Koudemiddel inhoud R32	3,1 kg
Extra koudemiddel	35 g/m

BINNENDEEL

Luchthoeveelheid koelen (L-H), 3 stappen	1.260 - 2.100 m ³ /h
Geluidsdrukniveau koelen (L-M-H)	33-36-40 dB(A)
Geluidsdrukniveau verwarmen (L-M-H)	33-36-40 dB(A)
Externe druk (instelbaar)	50 - 120 Pa
Afmetingen (H x B x D)	275 x 1.400 x 750 mm
Gewicht	41 kg
Condensaansluiting	32 mm
Opvoerhoogte condenspomp	850 mm

BUITENDEEL

Geluidsdrukniveau koelen/verwarmen low-noise	37 / 37 dB(A)
Geluidsvermogen koelen/verwarmen low-noise	62 / 62 dB(A)
Geluidsvermogen koelen/verwarmen	67 / 68 dB(A)
Afmetingen (H x B x D)	1.550 x 1.010 x 370 mm
Gewicht	104 kg
Min. buitentemperatuur koelen/verwarmen	-15 / -27 °C