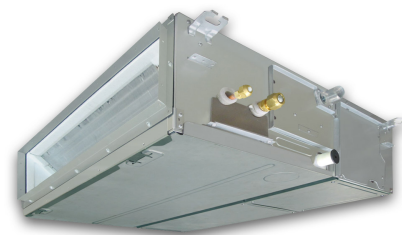


RAV-BTP

RAV-HM1101BTP-E/GV1101ATP-E

TOSHIBA



KOELEN

Nominaal koelvermogen	9,5 kW
Vermogensrange	3,0 - 11,2 kW
Opgenomen vermogen	3,17 kW

VERWARMEN

Nominaal verwarmingsvermogen	10,0 kW
Vermogensrange	3,0 - 13,0 kW
Opgenomen vermogen	3,00 kW
Verwarmingsvermogen bij -10°C	7,17 kW

ECODESIGN

Jaarlijks energieverbruik koelen/verwarmen	0 / 0 kWh
PDesignH (verwarmen)	kW
Energielabel koelen/SEER	A / 5,10
Energielabel verwarmen/SCOP	A / 3,80

TECHNISCHE GEGEVENS

Elektrische aansluiting	230 V/1 ph/50 Hz
Voeding op	Buitendeel
Aantal aders binnendeel/buitendeel	4
Afzekerwaarde	20 A
Koeltechnische aansluiting	3/8" x 5/8"
Koelleidinglengte max.	30/30 m
Koelleidinglengte min.	5 m
Maximum hoogteverschil	30 m
Koudemiddel inhoud R32	1,7 kg
Extra koudemiddel	0 g/m

BINNENDEEL

Luchthoeveelheid koelen (L-H), 3 stappen	1.260 - 2.100 m ³ /h
Geluidsdrukkniveau koelen (L-M-H)	33-36-40 dB(A)
Geluidsdrukkniveau verwarmen (L-M-H)	33-36-40 dB(A)
Externe druk (instelbaar)	40 - 150 Pa
Afmetingen (H x B x D)	275 x 1.400 x 750 mm
Gewicht	41 kg
Condensaansluiting	32 mm
Opvoerhoogte condenspomp	850 mm

BUITENDEEL

Geluidsdrukkniveau koelen/verwarmen low-noise	42 / 44 dB(A)
Geluidsdrukkniveau koelen/verwarmen	43 / 45 dB(A)
Geluidsvermogen koelen/verwarmen low-noise	67 / 69 dB(A)
Geluidsvermogen koelen/verwarmen	68 / 70 dB(A)
Afmetingen (H x B x D)	630 x 800 x 300 mm
Gewicht	45 kg
Min. buitentemperatuur koelen/verwarmen	-15 / -15 °C